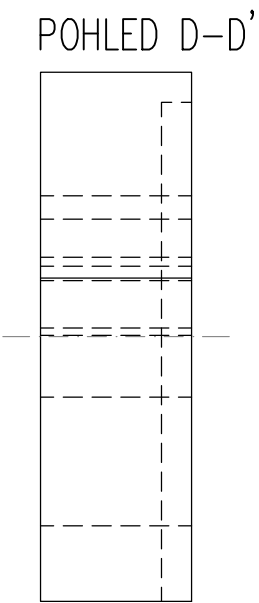
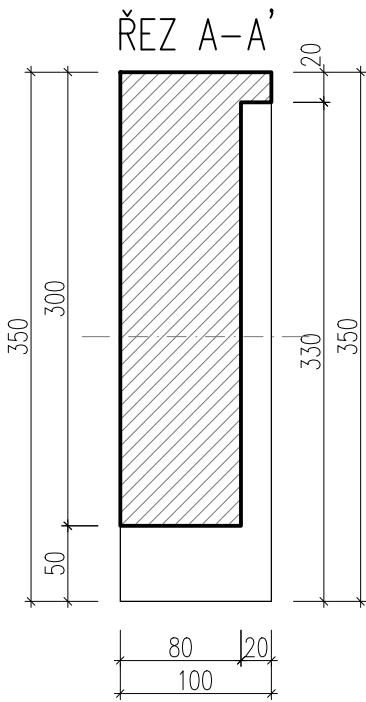
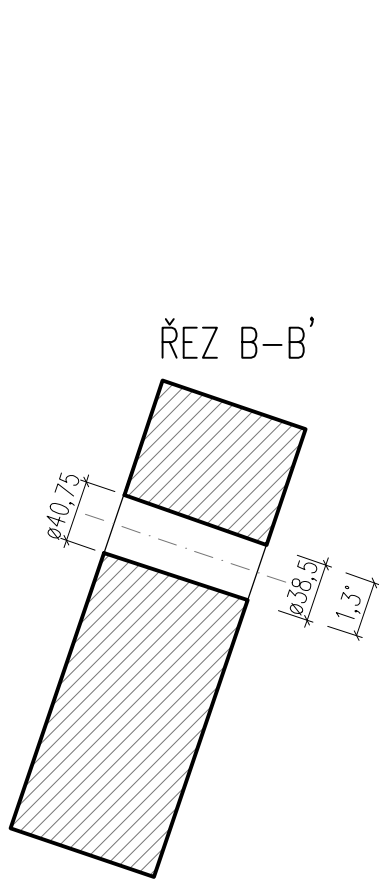
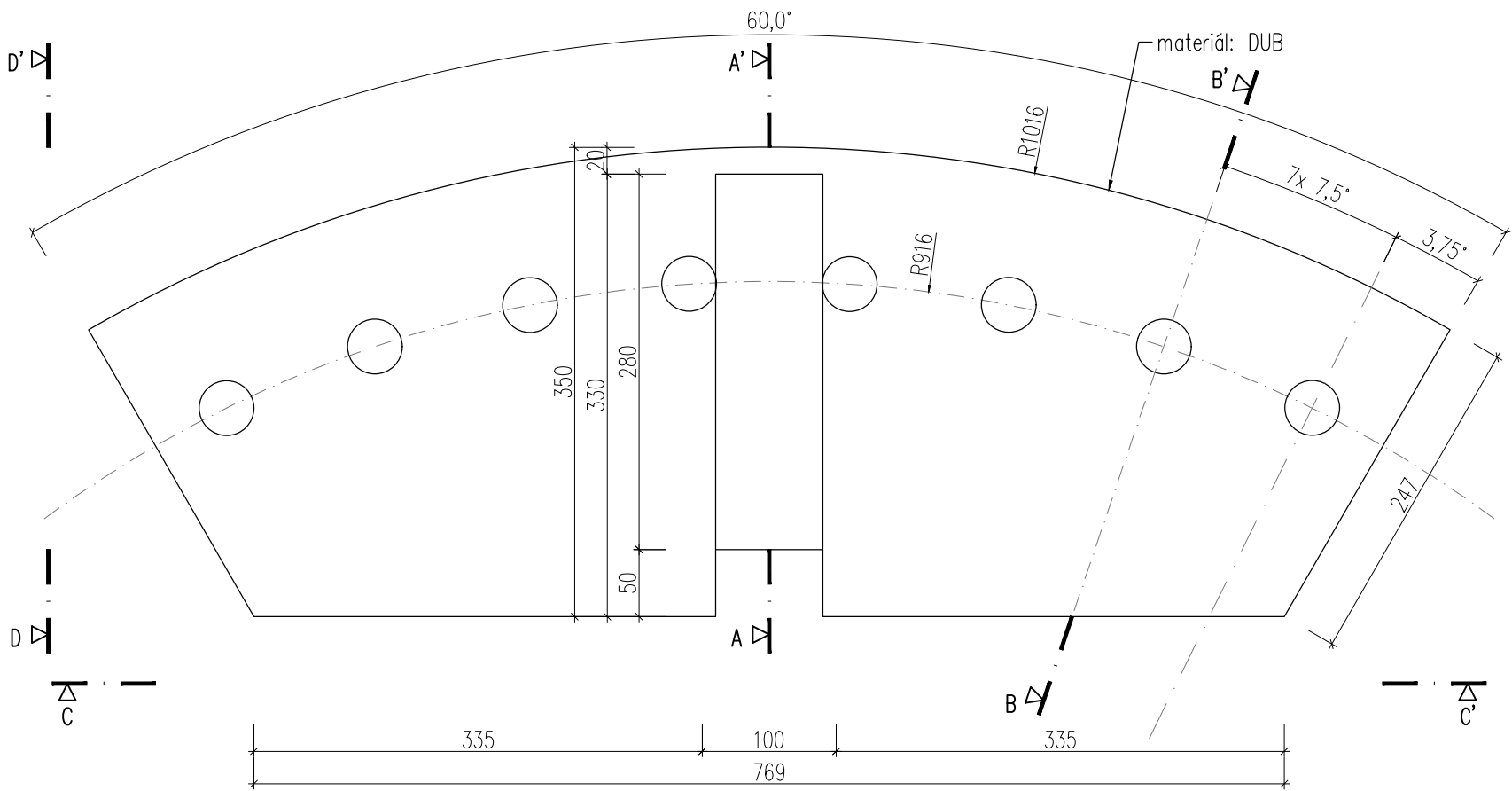
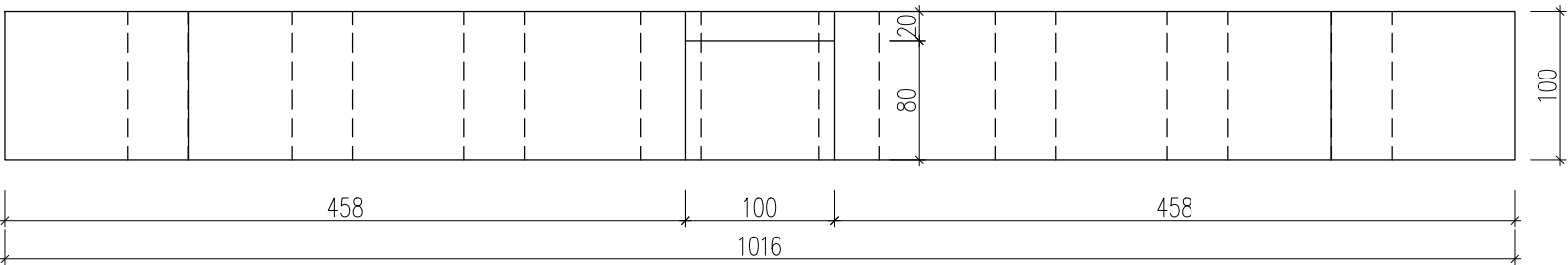


# PALEČNÉ KOLO - LOUKOŤ 1 - 1

M 1:5




POHLED C-C'



## POZNÁMKY

- Dřevěné části vyrobit z kvalitního usazeného dřeva.
- Všechny dřevěné části ošetřit fungicidními a insekticidními prostředky – BEZBARVÉ!!!
- Spojovací materiál šrouby a matice použít výhradně se čtvercovou hlavou.
- Případné změny zásadnějšího charakteru budou zpětně konzultovány s projektantem.
- Jedná se o atypický výrobek, veškeré rozměry nutné upravit dle skutečných rozměrů stavby!
- Kótováno v mm.

Tento výkres je výkresem tvaru, u něhož se předpokládá, že v odůvodněném případě bude přizpůsoben zvyklostem a zkušenostem konkrétního odborného mistra a to v návaznosti na požadovanou bezchybnou funkčnost a dlouhou trvanlivost výrobku. Nejedná se o výrobní dokumentaci!!! Před zhotovením je nutné předložit podrobnou výrobní dokumentaci!!!

vedoucí projektant	Ing. arch. Petr Řehořka		
zodpovědný projektant	Ing. arch. Petr Řehořka		
autor	Ing. arch. Petr Řehořka		
vypracoval	Ing. Martin Blažek		
investor	Město Třebíč, Karlovo nám. 104/55, 674 01 Třebíč	část	
místo stavby	parc. č. st. 578 (č. p. 190), 528/1, k. ú. Třebíč [769738]	D.2.1 Dokumentace mechanismu valu	
název stavby	OPRAVA A VYUŽITÍ VĚTRNÉHO MLÝNA V TŘEBÍČI - BOROVINĚ	formát	2 A4
stavební objekt	SO 01 Větrný mlýn	datum	11/2019
obsah	PALEČNÉ KOLO - LOUKOŤ 1 - 1	stupeň PD	DPS
		měřítko	č. výkresu
		1:5	D.2.1.01